



АДМИНИСТРАЦИЯ

городского округа Лотошино Московской области

ПОСТАНОВЛЕНИЕ

от 08.04.2024 № 487

г. Лотошино

О присвоении наименования элементу планировочной структуры

Руководствуясь Федеральным законом от 06.10.2003 №131-ФЗ «Об общих принципах организации местного самоуправления в Российской Федерации», постановлением Правительства Российской Федерации от 19.11.2014 №1221 «Об утверждении Правил присвоения, изменения и аннулирования адресов», законом Московской области от 09.07.2019 №140/2019-ОЗ «О границе городского округа Лотошино», приказом Министерства финансов Российской Федерации от 05.11.2015 №171н «Об утверждении Перечня элементов планировочной структуры, элементов улично-дорожной сети, элементов объектов адресации, типов зданий (сооружений), помещений, используемых в качестве реквизитов адреса, и Правил сокращенного наименования адресообразующих элементов», законом Московской области от 24.07.2014 №107/2014-ОЗ «О наделении органов местного самоуправления муниципальных образований Московской области отдельными государственными полномочиями Московской области», Уставом городского округа Лотошино, на основании заявки №В002-6491009775-81106531 от 19.01.2024 о присвоении адреса в рамках комплексной услуги «Выдача разрешения на строительство» по заявлению Смирнова Романа Николаевича, рассмотрев заключение комиссии по принятию решений о присвоении наименования (переименования) улицам, площадям и иным составным частям населенных пунктов городского округа Лотошино от 04.04.2024 №26,

п о с т а н о в л е н и ю:

1. Присвоить элементу планировочной структуры - территории, расположенной южнее деревни Кушелово городского округа Лотошино Московской области, в границах земельных участков с кадастровыми номерами: 50:02:0020519:5; 50:02:0020519:6; 50:02:0000000:8571 в соответствии со схемой расположения элемента планировочной структуры (приложение к постановлению), наименование «Загородный клуб Ихтиолог».
2. Отделу архитектуры и градостроительства администрации городского округа Лотошино в течение 3 (трех) рабочих дней сведения о присвоении наименования элементу планировочной структуры внести в государственный адресный реестр (ГАР) посредством Федеральной информационной адресной системы (ФИАС).
3. В целях внесения в ГАР сведений об адресе элемента планировочной структуры, указанного в п. 1 настоящего постановления, адрес считать: Российская Федерация, Московская область, городской округ Лотошино, территория

Загородный клуб Ихтиолог (сокращенное наименование адреса: Российская Федерация, Московская обл., г.о. Лотошино, тер. Загородный клуб Ихтиолог).

4. Опубликовать настоящее постановление в газете «Сельская новь» и разместить на официальном сайте администрации городского округа Лотошино в сети Интернет.

5. Контроль за исполнением настоящего постановления возложить на заместителя главы городского округа Лотошино Попова В.А.

Е.Л. Долгасова



Глава городского округа Лотошино

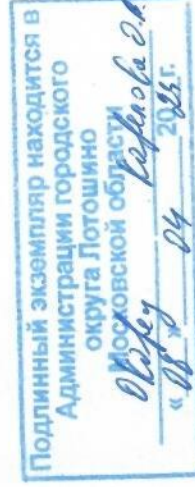
ВЕРНО:

Разослать: Попову В.А., газете «Сельская Новь», ГАС «Выборы», отделу архитектуры и градостроительства (2 экз., 1- заверенный), ООО «Маяк», КУИ, ГУЛ МО МОРТИ, ОУФМС России по Московской области в Лотошинском районе, МИФНС №15 по Московской области, Управлению Федеральной службы государственной регистрации, кадастра и картографии по Московской области, прокурору Лотошинского района, в дело.



КОПИЯ ВЕРНА
Администрация городского округа Лотошино
Московской области

08.04.2024 г.

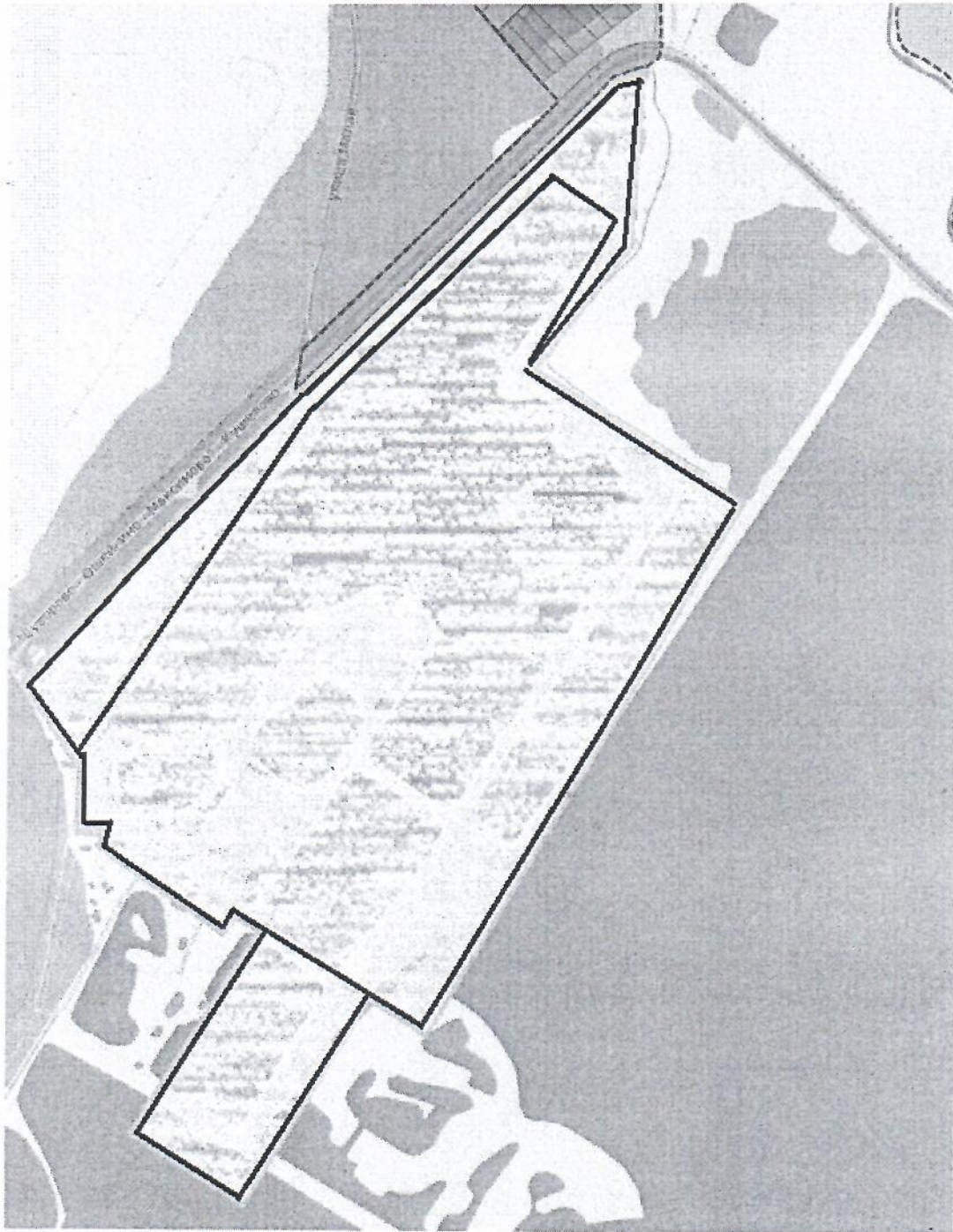


Подлинный экземпляр находится в
Администрации городского округа Лотошино
Московской области




08.04.2024 г.

Приложение к постановлению администрации
городского округа Лотошино Московской области
от 08.04. 2024 г. № 487

Схема расположения элемента планировочной структуры –
территории, расположенной южнее деревни Кушелово
городского округа Лотошино Московской области



Условные обозначения:

-  — Граница населенного пункта д. Кушелово
-  — Граница земельных участков, входящих в состав территории
-  — Элемент планировочной структуры: территория Загородный клуб Ихтиолог